

カテゴリ	機材	メーカー	機種 / 品番	個数	備考
FOH	for MAIN	JBL	SRX906LA	4	
			SRX918S	2	
	for INFILL	JBL	Control25	2	
		Amp CROWN	XTi1002	1	
FB	Side Fill	RCF	TT-08A	2	
	Wedge	JBL	PRX412M	6	
		Amp CROWN	XTi2002	3	
Console		YAMAHA	DM7	1	- V1.72 - with iPad
			Rio3224-D2	2	- V1.85 -
Outboards	CD	TASCAM	CD-500B	2	for Play
			CD-RW901MK II	1	for Rec
	EFF	YAMAHA	SPX2000	1	
Microphone	Dynamic	SHURE	SM58	8	
			SM57	8	
			SM58s	3	内FOH T/B*1
			Beta57A	4	
			Beta58A	5	
			Beta52A	1	
		audio-technica	ATM25	1	
		SENNHEISER	e604	4	
			e906	2	
	Condenser	AKG	C-451B	4	

		SONY	C-38B	1	
		CLASSIC PRO	GNM-1	2	
		RODE	MT5-MP	2	
	pickup	山彦	CPS-PF1S	1	
	Wireless	audio-technica	ATW-1322	4	(2.4GHz)
	DI-Box	Radial	J48	6	
			pro-d2	2	
		Countryman	Type85	1	
Stand	LongBoom	TAMA		8	
		K&M		4	
	ShortBoom	K&M		12	
	Straight	TAMA		2	
	CircleBass (mini)	audio-technica		1	for C-38B
	For Speaker	Ultimate		2	
Cable	Mic cable	CANARE	3m	11	
			5m	16	
			7m	8	
			10m	5	
			2対 3m	1	
			2対 7m	1	
			2m	8	FOH用 立ち上げ
	SP ケーブル	CANARE	2m	2	
			4m	4	
			8m	3	
			12m	2	

変換	XLRオス-XLRオス			8	
	XLRメス-XLRメス			8	
	XLRオス-TRS			6	
	XLRメス-TRS			7	
	XLRメス-標準フォン			2	
	ミニステ-RCA			4	
	RCA- 2P (2対)			2	
	NL4 - 2P			1	
	NL4 J-J			3	

※都合により、変更となる場合があります。※仕込み・バラシは乗り込みの方に各自にてお願いしております。お手伝いはいたしますが全て当店で用意するものではありません。

※都合により、変更となる場合があります。

カテゴリ	機材	メーカー	機種 / 品番	個数	備考
Drums	SET & HW	SAKAE	Almighty (Birch)	1 SET	
			BD (20") / FT (16") / RT (12") (10") / SN (14")		DrunHEAD > ASPR / SN:PE-300
			Stand: 1× HH / 1× SN / 4× Cym 2×Pedal / 2×Throne / MAT (1700x1700)		TOM:ST-250C / BD:ST-250C/B, ST-250SW/BF
	Cymbals	Zildjian	A-medium	1 SET	
			Ride (20") / Crash (18") (16") / HH (14")		
Amp.	Bass	t.c.electro	Combo450	1	
		Ampeg	SVT-4 PRO (HEAD)	1	
			PN-410HLF (CAB)	1	
	Guitar	Roland	JC-120	1	
		Fender	65' Delux Reverb	1	
Keyboard	Stage Piano	Roland	RD-800	1	
	Key Stand	YAMAHA	KST-1B	1	TABLE Type
		K&M		1	X-Type
		ULTIMATE	AX-48 PRO	1	
Piano		YAMAHA	C3	1	基本調律 441Hz
			Pf Chair	2	背もたれ無し
Percussion	Bongo	MEINL	HB50BK	1	with STAND
	Piccolo Snare	Pearl	MS1235S	1	
Stage	譜面台		骨組	4	
			背板	2	
			譜面灯	6	
	GuitarStand	TAMA		6	
	箱馬			12	150×300×450

カテゴリ	機材	メーカー	機種 / 品番	個数	備考
常設機材	調光卓	CODE	PHANTOM- 1024DMX	1	デジタル照明コンソール
		ETC	SmartFade1248		
	スポットライト	tomoca	LEDPAR64RGB W4in1 (1:Dimmer 2:Red 3:Green 4:Blue 5:White 6:Strobe 7:Macro 8:MacroSpeed)	27	4in1チップRGBWPAR
		tomoca	LEDPAR46RGB W4in1	8	4in1チップRGBWPAR
		elite	LED BEAM	2	MBスポット DMX RGB
		AMERICAN DJ	STINGER	2	LEDムーンフラワーエフェクト
			<a href="#">製品マニュアル</a>		
	ミラーボール	日照	kingMB 直回路使用(SPEED調整不可)	1	キングミラーボール40cm
	スモークマシーン	ANTARI	F1-FAZER 調光卓制御可	1	フェザータイプ
	ピンスポット	elite	LFS250 調光卓制御可	1	LEDピンスポット
可動機材	スポットライト	tomoca	LEDPAR64RGB W4in1	4	4in1チップRGBWPAR
	折れ脚スタンド	丸茂	SK2	4	
	三連アーム	丸茂	AMT2	2	
	シート枠			一式	
	DMX/電源ケーブル			少々	

※都合により、変更となる場合があります。 照明についてのご質問、ご連絡は担当者までお願い致します。照明担当: 安藤 元樹 TEL:akariya@mahoroza.jp

ch	1	2	3	4	5	6	7	8	9	10	11	12	13	14	15
	◎	CL					ネライ(46PAR)				S,S		SIDE下		
													前	中	奥
add	41	1	9	17	25	33	49	57	65	73	81	89	97	105	113

ch	16	17	18	19	20	21	22	23	24	25	26	27	28	29	30
	SIDE上			BACK							PIN	MBspot	電飾看板	SMOKE	
	前	中	奥	下		上		中			(dim)			fan	vol
add	121	129	137	145	153	185	193	161	169	177	300	400	262	502	501

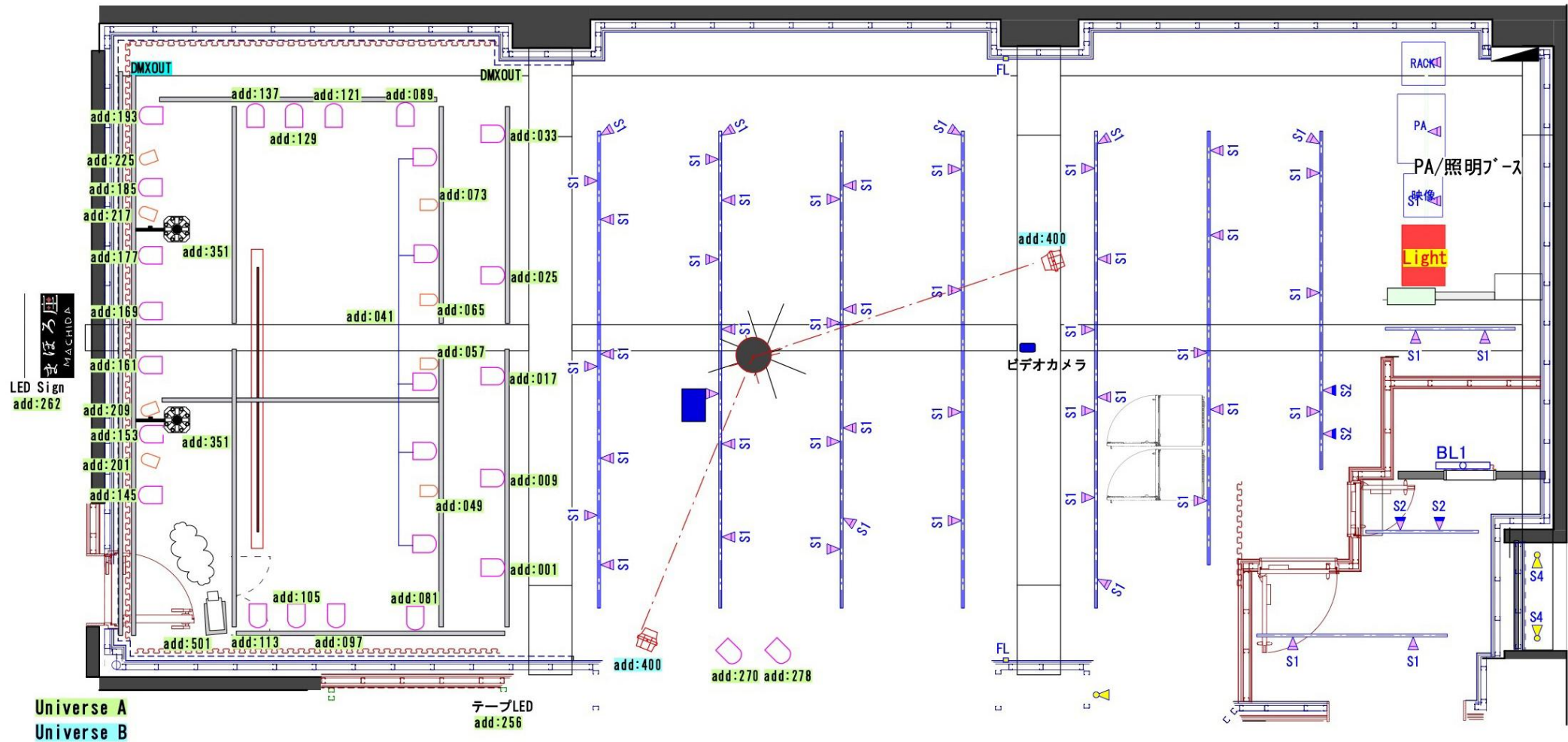
ch	31	32	33	34	35	36	37	38	39	40	41	42	43	44	45
	FR										(スペア灯体)				大黒当て (46PAR)
add	270	278									1	9	17	25	201

ch	46	47	48	49	50	51	52	53	54	55	56	57	58	59	60
	大黒当て(46PAR)			テープLED(STAGEシタ)				STINGER	PIN						
				W	R	G	B		(color)	(shutter)					
add	209	217	225	256	257	258	259	351	301	302					

→ Universe A

→ Universe B

※電飾看板、テープLED、PINはdimmerPATCHです。



KEY

	LEDPAR64RGBW4in1		Kingミラーボール401φ
	LEDPAR46RGBW4in1		ピンスポット
	LEDBeam MirrorBallspot		スモークマシン
	STINGER		

カテゴリ	機材	メーカー	個数	備考
配信用パソコン	ROG Zephyrus M15 GU502LW	ASUS	1	Core i7-10750H/16GB・1TB RAID 0/RTX 2070 Max-Q/3,840×2,160(UHD)/15.6インチ/日本語キーボード/Wifi6/ブラック
ビデオカメラ	PXW-Z150	SONY	1	業務用ビデオカメラ4K対応
	FDR-AX45	SONY	1	ハンディカム4K対応
	HDR-CX670	SONY	1	ハンディカムフルHD対応
一眼レフカメラ	α6400	SONY	2	ボディのみ
カメラレンズ	E PZ 16-50mm F3.5-5.6 OSS	SONY	1	Eマウント用レンズ
	E 55-210mm F4.5-6.3 OSS	SONY	1	Eマウント用レンズ
ビデオスイッチャー	V-8HD	Roland	1	メイン
	ATEM Mini Pro	Blackmagic Design	1	キャプチャーボードとして使用
Outboards	V-40HD	Roland	1	予備
モニターディスプレイ	24B1XH	AOC	1	フルHD解像度の23.8インチIPSパネル
ビデオ三脚	NEW192	ASHANKS	1	油圧式雲台 水準器搭載 馬蹄形状足プロ 3段階伸縮 全高191cm 耐荷重7kg
Microphone	ARM-264A	Aneva	2	一脚可変式、脚ロック方式レバー式、段数4段、石突ゴム石突、クイックシュー、水準器、キャリングバッグ付き
	CT-S1	FOSITAN	2	一脚可変式3Way雲台 4段階伸縮 三脚183cm一脚153cm アルミ製 水準器付き 折り畳み式

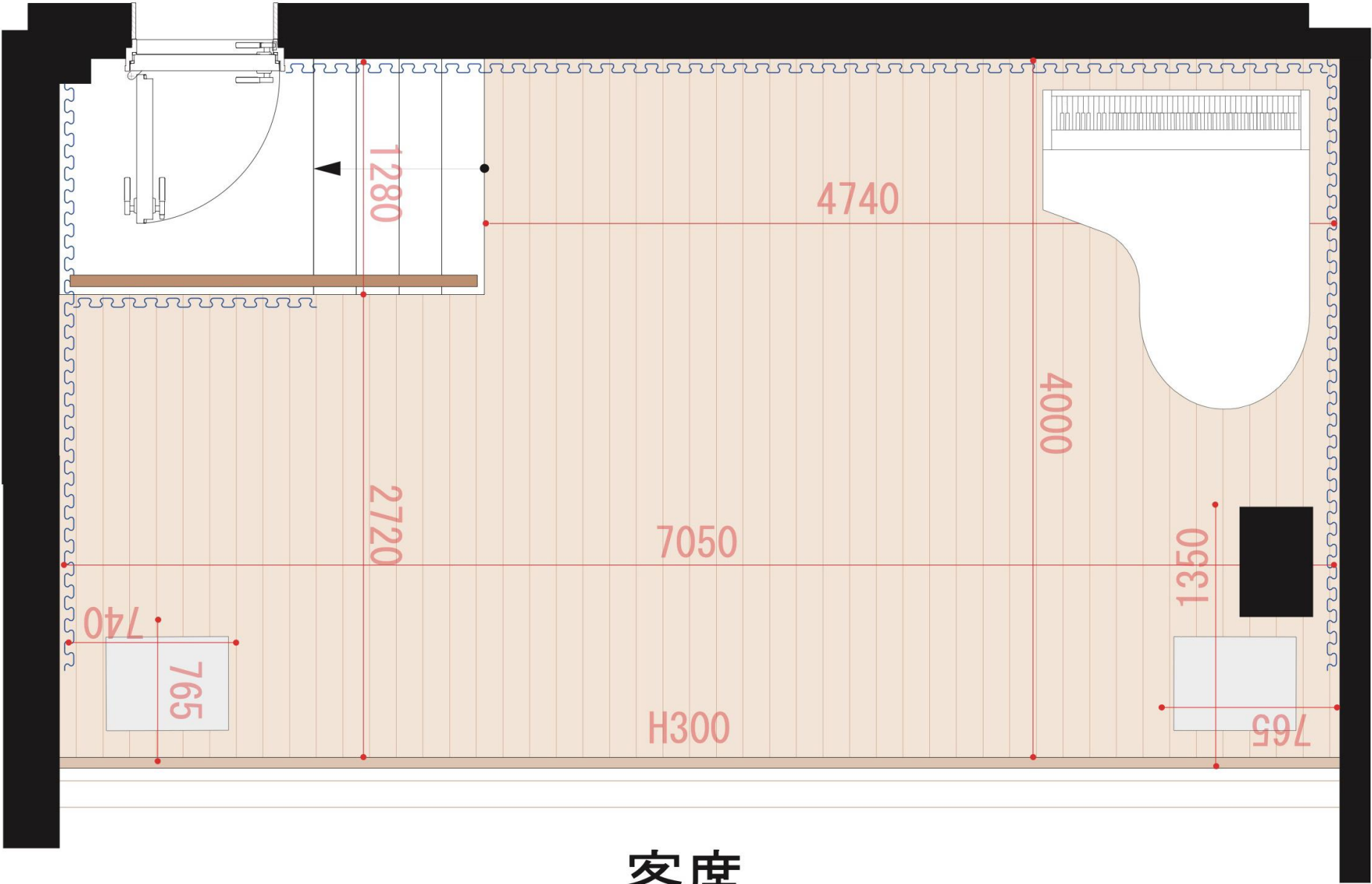
※都合により、変更となる場合があります。 ※仕込み・バラシは乗り込みの方に各自にてお願いしております。お手伝いはいたしますが全て当店で用意するものではありません。



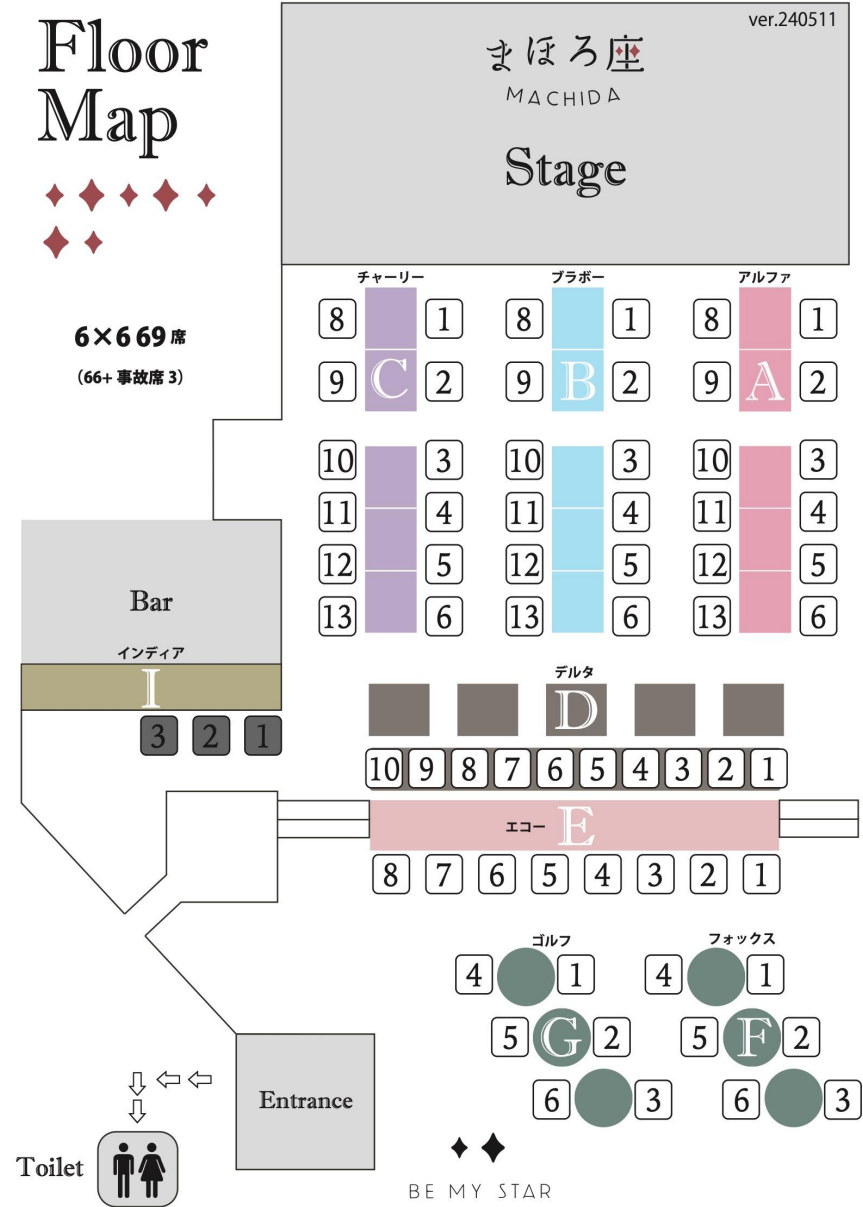
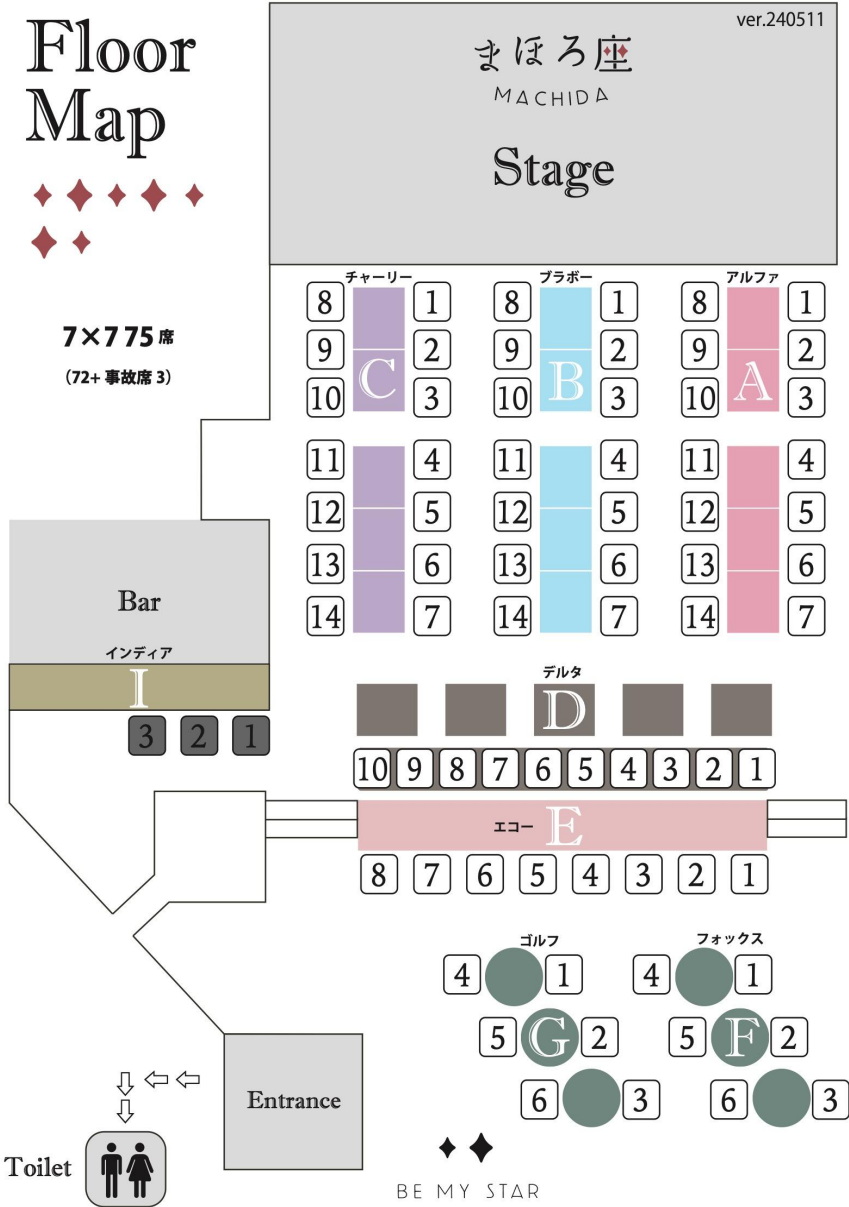
フロアレイアウト 80席



ステージ



フロアマップ



フロアマップ

